

Název aktivity, tématický celek	Mouchy
Popis/realizace aktivity	Žáci čtou text – samostatné čtení, dozvídají se, kam se zařadí, seznamují se z novými slovy a objasňují jejich význam, sepisují důležité vlastnosti mouchy, domýšlejí si jednotlivá slova, učí se formulovat otázky s přírodovědnou tematikou, prakticky se seznámí s mikroskopem a pozorují mrtvou mouchu podle indicií hledají druh mouchy.
Pomůcky	Pracovní list s otázkami, interaktivní tabule, počítač
Vzdělávací obor, vzdělávací oblast, ročník	Přírodověda, Člověk a jeho svět, 4. ročník
Očekávaný výstup	Žáci chápou text, naučí se v něm orientovat, rozšíří si slovník o nové výrazy, procvičí si vyprávění – vlastní historka, podle základu slov se naučí domýšlet druhou část slova, prakticky se naučí pozorovat a seznámí se s mikroskopem. Naučí se formulovat otázky z textu a najít na ně správné odpovědi.
Jméno autora	Renáta Drozdková
Datum vytvoření	13.5. 2013

Použitá literatura:

[www.wikipedia.org](http://www.wikipedia.org)

[www.ezoo.cz](http://www.ezoo.cz)

JAN HOLEČEK. *Svět hmyzu: První dětská knihovna*. Praha, Jungmannova 3: Velryba s.r.o., 1993. ISBN 80-901322-5-1.

*Dětská ilustrovaná encyklopedie*. Editor Marta Činovská. Bratislava: Slovart, 1992. ISBN 80-714-5023-5.



INVESTICE DO ROZVOJE VZDĚLÁVÁNÍ

# Mouchy



# Mouchy

Moucha patří mezi hmyz, který má dva páry křídel, tedy řadíme je mezi dvoukřídlé. První pár tvoří křídla a druhý pár je přeměněn v kyvadélka. Moucha má 3 páry nohou.

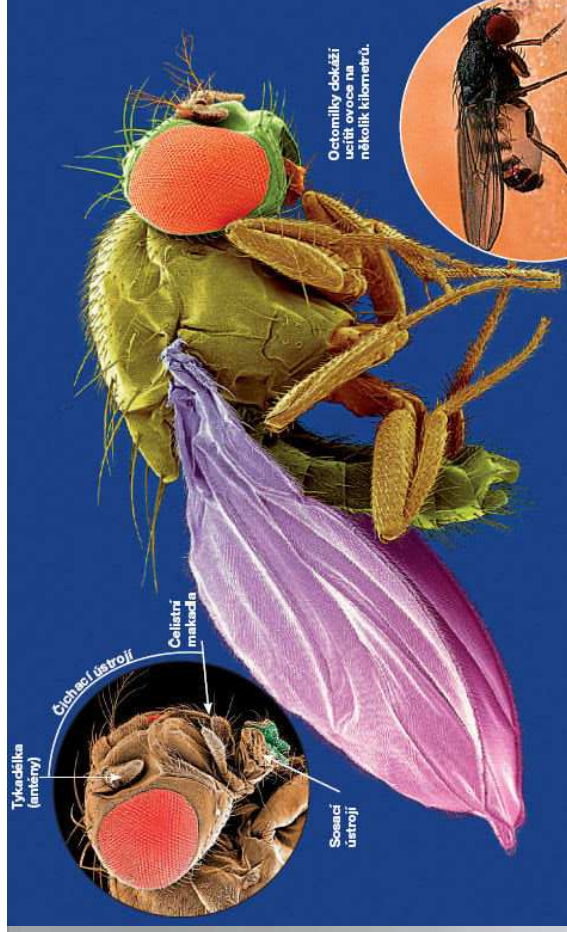


Moucha tse-tse či také bodalka je známá jako přenašeč spavé nemoci. Většina bodalek žije v rovníkové Africe.

# Uplatnění v přírodě

Mouchy mají důležitou úlohu – opylují květy. Požírají výkaly ostatních živočichů a pomáhají tím koloběhu potravin. Slouží jako potrava například pro ptáky.

Ústní ústrojí mouchy tvoří sosák, který umožňuje sát tekutou potravu. Pevnou potravu musí sliny nejdříve rozpustit a pak vysát. Mají krátká tykadla zachycující pachy.



# Rozmnožování

Mouchy nakladou vajíčka převážně na potraviny nebo výkaly. Z nich se vylíhnou beznohé larvy. Ty se vydatně živí, rostou a po čase se zakuklí. Po čase se vylíhne dospělec. Vývoj z vajíčka po dospělece trvá několik dní.

Dopiš zbylé části vývoje mouchy:

V A J Í \_ \_ \_

L A \_ \_ \_

K U \_ \_ \_

D O \_ \_ \_ \_ \_



# Muší speciality

PROČ NESPADNE MOUCHA ZE STROPU?

O: Muší chodidla jsou opatřena ostrými drápky. Díky nim se může zachytit i na stropě. Fungují tedy pro její lehké tělo jako suchý zip.

PROČ MŮŽE LÉZT MOUCHA PO SKLE?

O: Pomocí polštářků se moucha udrží i na okně a neklouže.



Úkol:

To vše si můžeš prohlédnout, když umístíš tělo mouchy pod velké zvětšovací zařízení.

Víš jak se jmenuje? Je to (dopiš) \_ \_ \_ \_ \_ .

# Zajímavosti

Doplň z nabídky:

MASAŘKA OBECNÁ

MOUCHA DOMÁCÍ

BZUČIVKA

1. \_\_\_\_\_ je velká moucha, která klade vajíčka na maso.  
Odtud její pojmenování.
2. \_\_\_\_\_ často sedá na potraviny v domácnosti, vajíčka klade do odpadků a tím přenáší choroboplodné zárodky na potraviny.  
Takto se šíří například i nemoc TYFUS.
3. \_\_\_\_\_ je namodralá poměrně velká moucha, která je charakteristická vydáváním bzučivého tónu.